



## >> ELOprofessional 7.0 – Funktionsübersicht

### Ihr Quantum mehr an Effizienz

In wirtschaftlich angespannten Zeiten sind die Optimierung der Geschäftsprozesse und die Fitness des Unternehmens die entscheidenden Faktoren im globalen Wettbewerb. Daher hat ELO die neuen Produktversionen insbesondere im Hinblick auf die Geschäftsprozessoptimierung, Informationstransparenz und Anwenderfreundlichkeit mit einer Vielzahl an neuen Funktionen und Modulerweiterungen ausgestattet. In dieser Übersicht zeigen wir Ihnen eine Auswahl der neuen ELO ECM 7.0 Funktionen und setzen Highlights auf ausgewählte Features.

#### Verschlagwortung <<

ELO bietet viele neue Funktionen, um die Verschlagwortung noch einfacher, schneller und effizienter durchzuführen:

- **Mehrsprachige Masken und Listen**
- **Automatische Verschlagwortungsunterstützung**
- **Automatische Vorverschlagwortung**
- **Stichwortlisten-Filter**
- **Dokumentendatum beim Check-In anpassen**
- **Intelligente Indexzeilenanpassung bei Maskenwechsel**
- **Schnelles Verschlagworten/Indexieren:**  
Beim Archivieren von Dokumenten kann sich der Anwender bestimmte Indexfelder beim Check-In Dialog anzeigen lassen. Hieraus entnimmt er Informationen oder er ergänzt weitere Verschlagwortungsinformationen bequem und direkt.
- **Ablagemaske einem bestimmten Dateityp zuordnen**
- **Ablagepfad automatisch anlegen**
- **Übersicht dank Verschlagwortungshistorie**  
Änderungen innerhalb der Verschlagwortung werden in der Versionsgeschichte hinterlegt. Anwender können transparent ersehen, wie sich die Verschlagwortung im Lebenszyklus des Dokumentes verändert. In der Pharmaindustrie beispielsweise ist diese Transparenz bei der Medikamentenherstellung wichtige Voraussetzung.
- **Getrennte Ablagemasken für Ordner & Dokumente**
- **Zeit sparen mit intelligentem Ablageassistent:**  
Der lernfähige Ablageassistent merkt sich bei der Archivierung bestimmte Merkmale und weiß selbständig, wohin das Dokument gehört. Der Anwender legt eine Dokumentenart (Ablagemaske) an und ELO schlägt automatisch einen intelligent gewählten Ablage-Ort vor. Die Funktion spart sehr viel Zeit bei der Archivierung. Der Anwender kann auf die Definition eines komplizierten Indexaufbaus verzichten.
- **Statisches Script-Event beim Speichern der Verschlagwortung**



## >> ELOprofessional 7.0 – Funktionsübersicht

### Oberfläche & Usability <<

ELO ist bekannt für seine anwenderfreundliche Oberfläche. Als Ergebnisse unserer zahlreich durchgeführten Usability-Tests wurden in der Version 7.0 unter anderem die Symbole weiterentwickelt und die Menüstruktur verbessert. Anwender finden sich jetzt noch schneller und besser im ELO-Archiv zurecht. Zudem wurden viele Neuerungen vorgenommen, um das tägliche Arbeiten noch komfortabler und schneller zu gestalten:

#### • **Komfortables Bearbeiten verlinkter Dokumente:**

Der Anwender kann verlinkte Dokumente komfortabel und übersichtlich bearbeiten. Will er einen Link in ein Dokument einfügen, zeigt ELO nun bereits vorhandene Links im Dialog an. Weitere Links können jetzt sehr einfach hinzugefügt werden. Das kann aus der Archiv-, Klemmbrett- und Suchansicht per Kontext- oder Hauptmenü erfolgen. Zusätzlich funktioniert dies auch per Drag & Drop mit der Maus. Dabei können aus den Listenansichten auch mehrere Einträge auf einmal übernommen werden. Neue Einträge werden farblich markiert dargestellt.

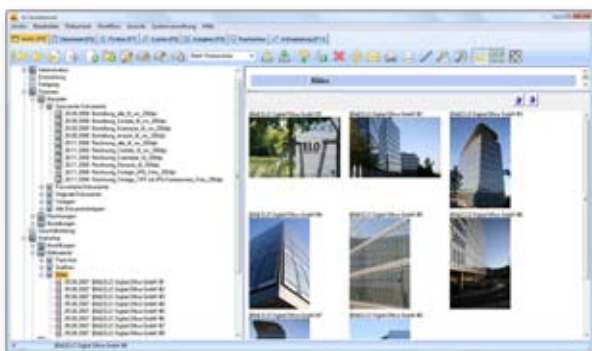


Abbildung: ELO Oberfläche (Standard) Archivansicht

- **Sortierung der Datumsspalten**
- **Drag&Drop von E-Mails und Datei-anhängen direkt aus Microsoft Outlook und umgekehrt**
- **Dokumentname in Kopfzeile**
- **Anzeigen von komprimierten Dateien (ZIP)**
- **Übersichtlichere Informations- und Warndialoge**
- **Komfortable Archivierung durch Auffinden der letzten Ablageposition:**  
Legt der Anwender ein Dokument aus der Postbox über den Auswahldialog ab und will es daraufhin nachbearbeiten oder kontrollieren, hat er jetzt die Möglichkeit, über das Icon „Gehe zur letzten Ablageposition“ das Dokument direkt zu finden.
- **Dia-Modus**
- **Dia-Vorschau im Klemmbrett**
- **PDF-Dokumente in Dia-Vorschau**
- **E-Mailversand auch aus „In Bearbeitung“**
- **Verbessertes Klammern & Entklammern von gescannten Dokumenten**



## >> ELOprofessional 7.0 – Funktionsübersicht

### Workflow



Schnelle und effektive Geschäftsprozesse sind die Voraussetzungen, um langfristig am Markt erfolgreich zu sein. ELO hat daher seine leistungsstarken Workflow-Server um viele wertvolle Eigenschaften bereichert:

- **Mehrstufiges Eskalationsmanagement**
- **Mehrfaches Selektieren & Kopieren von Workflowknoten**
- **Indexwerte im Weiterleiten-Dialog direkt bearbeiten**
- **Versionierung von Workflows:**  
Die Versionierung der Workflow-Vorlagen im Workflow-Designer bietet zusätzliche Sicherheit. Bei Unstimmigkeiten können Anwender transparent den Lebenszyklus des Workflows nachvollziehen und ältere Versionen ggf. wiederherstellen.
- **Kennzeichnung von Fristüberschreitungen**
- **Zurückstellen von Workflows**
- **Setzen von Workflowstati im Verteilerknoten**
- **Vermeidung vom Löschen von Dokumenten, die sich in einem aktiven Workflow befinden**
- **Workflowreport in der Verschlagwortungsmaske**
- **Standardmäßiger Vorschlag der letzten Workflow-Vorlage beim neuen Anlegen eines Workflows**
- **Ad-hoc-Kenntnisnahmeworkflow optional auch ohne Abschlussmeldung**

- **Vergößter Aktionsradius innerhalb der Workflowsteuerung:**

Im Workflow-Ablauf hat der Anwender jetzt einen vergrößerten Aktionsradius innerhalb der Workflowsteuerung. Aus jedem Workflow-Knoten heraus lässt sich nun der Workflow-Ablauf dynamisch über vordefinierte Aktionstasten beeinflussen. Bei Unklarheiten oder unerwarteten Vorkommnissen bleibt der Vorgang dadurch im gesteuerten und nachvollziehbaren Ablauf. Falls gewünscht, kann die Aktionstaste auch mit einer Quickinfo versehen werden.

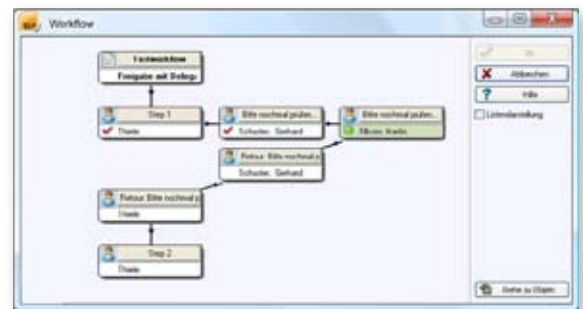


Abbildung: ELO Ad-hoc Workflow einfügen

- **Erweitertes Berechtigungskonzept für Matrixorganisation:**

Immer komplexer werdende Aufbau-Matrixorganisationen in Unternehmen bilden die Basis für das Berechtigungskonzept in der Version 7.0. Trotz komplexer Strukturen ist es dank des einfachen Monitorings leicht zu bedienen. Diverse Optionen zur Prozesskontrolle sowie komfortable Filter- und Listendarstellungen vereinfachen die Handhabung für den Anwender.



## >> ELOprofessional 7.0 – Funktionsübersicht

### Haftnotizen & Stempel



Haftnotizen und Stempel sind innerhalb eines Dokumentenmanagement-Systems wichtig. Während eines gesamten Prozesses arbeiten unterschiedliche Personen an einem Dokument, kommentieren dieses, bringen mit einem Stempel einen Status auf das Dokument auf und verweisen auf andere relevante Dokumente oder fügen andere Dokumente an. Sehr einfach lassen sich auf grafische Dokumente intuitiv Haftnotizen oder Stempel anbringen, so, wie man es aus der konventionellen Papierwelt her kennt. Die Funktionalitäten der ELO Haftnotizen und Stempel sind daher deutlich erweitert und vereinfacht worden und optisch den Wünschen der Anwender angepasst.

- Neue Bearbeitungsleiste und Symbole
- Verbesserte Zeichenwerkzeuge
- Verbesserte Stempelfunktion
- Vorbelegung häufig genutzte Zwischenwerkzeuge
- Verschiedene Haftnotizen

The screenshot shows the ELO software interface. At the top, there is a menu bar with 'Administration' and 'Hilfe'. Below it is a toolbar with various icons for document management. The main area displays a document titled 'Bestellung\_Contelo\_tif\_sw\_200dpi' with the following details:

20.08.2008	Bestellung_Contelo_tif_sw_200dpi
Kunde	Contelo GmbH
Bestelldatum	01.10.2008
Kundennummer	11100
Auftragswert	1150

Below the document details is a table of items:

2	A060-PP-DE	ELOprofessional Prospekt	50
3	A060-PE-DE	ELOenterprise Prospekt	50
4	A000-KUGEL-00	ELO Kugelschreiber	500
5	A000-QUAD-00	ELO Notizzettel	500

A yellow sticky note with the text 'Alles geprüft' is placed over the table. Below the table, there is a signature of Frank Müller and the text 'Mit freundlichen Grüßen'. A large green stamp with the text 'Freigegeben' is placed at the bottom right of the document.

Abbildung: Neue Haftnotizen, Annotation und Stempel



>>

## ELOprofessional 7.0 – Funktionsübersicht

### Suche & System

<<

Die richtigen Informationen, zur rechten Zeit, am richtigen Ort mit ELO ECM 7.0.

#### • Papierkorb durchsuchen:

ELO bietet dem Anwender jetzt eine komfortable Wiederherstellungsfunktion von irrtümlich gelöschten Dokumenten an. Der Anwender kann auswählen, welcher Löschzeitraum betrachtet wird und ob eine Einschränkung auf eine bestimmte Ablagemaske oder auf Dokumente oder Ordner erfolgen soll.

#### • Suchen in der Versionsgeschichte der Verschlagwortung:

Bei der Suche kann der Anwender jetzt auch die Versionsgeschichte der Verschlagwortung mit einbeziehen. Wenn diese Option aktiv ist, wird ein Dokument aufgefunden, wenn der gesuchte Indexbegriff entweder in der aktuellen Verschlagwortung oder in einer älteren Version der Verschlagwortung enthalten ist. Die Trefferquote wird dadurch stark erhöht.

#### • Konvertierung nach PDF/A

#### • UND-Gruppen bei Berechtigungen

#### • Gesperrte Anwender ausblenden

#### • Suchmöglichkeiten ab einem Ordner

#### • Mehr Bewegung im mehrsprachigen Umfeld, Automatische Übersetzung von Indexzeilenbezeichnungen und Stichwortlisten:

Im ELO 7.0 Client kann eine Übersetzungstabelle für Maskennamen, Indexzeilenbezeichnungen und Stichwortlisten angelegt werden. Vom zentralen Server können die Sprachen (bis zu 9) einfach und übersichtlich gepflegt werden. Dies gewährleistet, dass mehrsprachige Anwender sich den ELO Client in ihrer jeweiligen Sprache anzeigen lassen können.

#### • Per Mausklick Berechtigung für Dokument setzen (1-Click ACL):

Komfortabel kann jetzt im Verschlagwortungsdialog ein neuer Eintrag (Dokument oder Ordner) bei der Ablage ganz einfach durch einen Klick zum persönlichen Dokument erklärt werden. In diesem Fall wird eine ACL (Access Control List) gesetzt, welche nur dem aktuellen Anwender Vollzugriff einräumt, alle anderen Berechtigungen werden entfernt.



Abbildung: 1-Click ACL – Die Ansicht und das Bearbeiten des Ordners sind hier nur durch Anwender Thiele möglich.



## >> ELOprofessional 7.0 – Funktionsübersicht

### Web Content Management – WCM <<

ELO ECM 7.0 bietet seinen Anwendern jetzt in der Standardausführung eine leistungsfähige WCM-Umgebung an. Schnell und einfach lassen sich hierüber Informations- und Kommunikationsportale aufbauen, deren Inhalte direkt aus dem ELO-Archiv zur Verfügung gestellt werden:

- **Mehrsprachigkeit:**

Unabhängig von der Anzahl der benötigten Sprachen unterstützt ELO den Anwender mit einer einfachen 1-Baumstrategie, in der übersichtlich alle Sprachen verwaltet werden.

- **Contenterstellung:**

Die Informationen werden direkt in der Webseite eingegeben. Dabei können in Abhängigkeit der Rechtestruktur einfach Menüelemente hinzugefügt, bearbeitet, ausgeblendet oder gelöscht werden. Inhalte werden einfach den entsprechenden Menüpunkten zugeordnet.

- **WYSIWYG-Editor:**

Ein intuitiver WYSIWYG („What you see is what you get“) Editor ist direkt in die Webseite integriert und macht es dem Anwender oder auch dem Übersetzer einfach, Content zu erstellen, zu ändern oder zu übersetzen.

- **Integrierte Suche:**

Die integrierte Suche erlaubt in Abhängigkeit der Benutzerrechte den direkten Zugriff auf Informationen, die sich im ELO-Archiv befinden. Das können neben den Inhalten für die Webseite alle anderen Formen von Dokumenten und Informationen sein, die beispielsweise aus der E-Mail- oder kaufmännischen Anwendung kommen.

- **Grafikbibliothek:**

Die integrierte Grafikbibliothek macht es dem Anwender leicht, optisch ansprechend den grafischen Content direkt auf der Webseite zu platzieren.

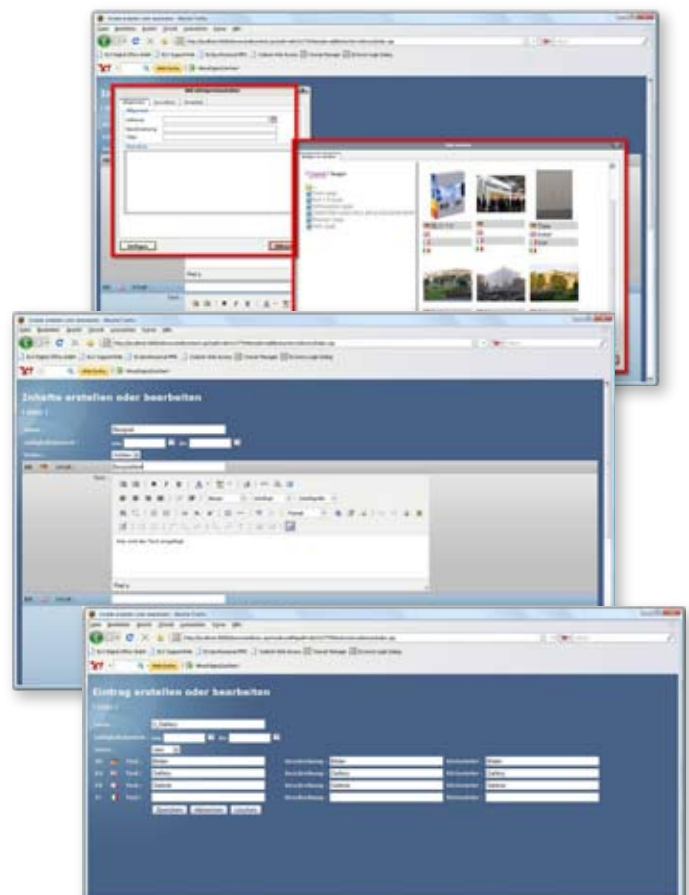


Abbildung: Navigationselemente und Inhalte einfügen mittels integriertem Editor