

Traubengeld, Rebkataster



Für Erzeugergemeinschaften und Winzergenossenschaften wird BS Weinwirtschaft durch die Module Traubengeldabrechnung und Rebkataster ergänzt. Beide sind mandantenfähig, Stammdaten werden jahresbezogen geführt. Ein lokaler Einsatz direkt bei der Traubennahme ist möglich.

Rebflächenverwaltung

- Gemäß EG-Weinbaukartei mit Flächen-, Lagen- und Sortenspiegel

Wiegekartenerfassung

- Mit Journal, Auswertungen und Anlieferbestätigung
- Alternative Datenübernahme von externen Waageprogrammen

Übermengenberechnung

- Je Winzer, Sortengruppe und Sorte
- Überlagerung und Erntemeldung

Traubengeldabrechnung

- Mehrere flexible Traubenpreismodelle
- Traubengeldabrechnung mit differenzierter Übermengenbewertung
- Unterschiedliche Zu- und Abschläge
- Mehrere Abrechnungsmodelle
- Pauschal- und Teilzahlungen
- Verschiedene Auszahlungsarten
- FiBu-Übergabe
- Pacht- und Kommissionärabrechnung
- Verwaltung von Boniturflächen
- Abrechnung für Bewirtschaftungspauschale



Über uns



Die W. Weinmann GmbH hat mit ihrer speziellen Ausprägung für die Weinbranche seit 20 Jahren Erfahrung in der Implementierung und Entwicklung von Software, auch für Weinbaubetriebe.

BS Weinwirtschaft ist modular aufgebaut und in mehreren Programmversionen für unterschiedliche Betriebsgrößen erhältlich.

Modulübersicht BS Weinwirtschaft

- Warenwirtschaft
- Kellerbuch
- Rebkataster / Traubengeldabrechnung
- BS Control (universelles CRM- und Auswertungstool)
- Schnittstelle zum elektronischen Archivierungs- & Dokumentenmanagement System ELOprofessional oder ELOenterprise
- Finanzbuchhaltung, Finanzcontrolling, Kostenrechnung und Anlagenbuchhaltung
- Lohn- und Gehaltsabrechnung

Wir sind für Sie mit umfassender Softwarepflege, Fernwartung und Telefon Hotline da!

Weitere Infos, Vertrieb & Service über:

Werner Weinmann
Wirtschafts- und EDV Beratung GmbH
Karlsruher Strasse 3
79108 Freiburg
Tel. 0761 / 59 262-0 | Fax 0761 / 59 262-29
www.ww-gmbh.de | info@ww-gmbh.de



BS Weinwirtschaft



für

- Weingüter
- Wein- und Sektkellereien
- Winzergenossenschaften
- Weinfachhandel



Werner
Weinmann



Warenwirtschaft
Kellerbuch
Traubengeld
Rebkataster

Warenwirtschaft



Die Warenwirtschaft ist eine auf die Weinbranche angepasste Standard-Handelslösung, die als Ein- und Mehrplatzversion verfügbar ist und unter Microsoft Windows 2000 und XP läuft. Als Datenbank wird der leistungsfähige und weit verbreitete Microsoft SQL-Server 2000 bzw. 2005 eingesetzt.

Auftragsabwicklung

- Komplett von Angebot und Auftrag über Reservierung, Lieferschein und Rechnung, Gutschrift sowie Kasse bzw. Barverkauf
- Beliebige Formulargestaltung
- Versand von Belegen per Mail im PDF-Format

Preise / Rabatte

- Flexibles Preis- und Rabattsystem für Kunden und Kundengruppen, bzw. Artikel und Artikelgruppen
- Kundenspezifische Sonderpreise
- Abholvergütung

Leergutverwaltung

- Berechnung/Gutschrift oder Statistik für beliebig viele Leergutarten

Vertreterprovision

- Flexible Provision für Kunden und Kundengruppen bzw. Artikel und Artikelgruppen
- Automatische Provisionskürzung

Bestands- und Mehrlagerverwaltung

Einkaufs- und Bestellwesen

Projektverwaltung

Warenwirtschaft



Statistische Auswertungen

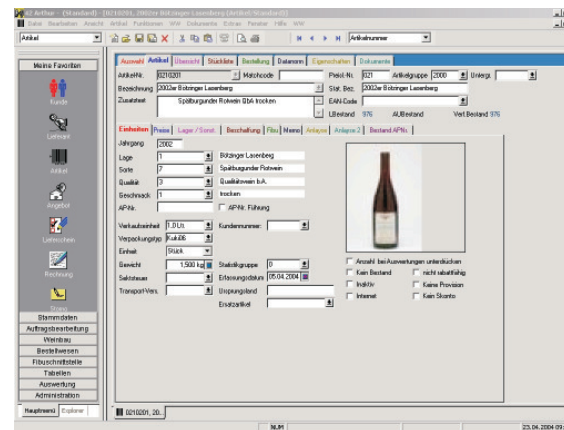
- Umfassend nach Kunden, Artikeln und Vertreter sowie nach beliebigen Kriterien
- Mehrjahresvergleich
- Export nach MS Excel, MS Word und PDF

CRM

- Kundenselektion / -analyse / -klassifizierung
- Mailings mit Erfolgsanalyse
- Einzel-, / Serienbrieferstellung mit MS Word
- Einzel-, / Serien-e-Mails mit MS Outlook
- Wiedervorlagesystem

Schnittstellen

- Speditionsschnittstelle zu diversen Speditionen
- EDI-Export
- Im-/ Export von Artikeln, Kunden und Aufträgen von / zu Webshop



Kellerbuch



Modernes, leicht verständliches Programm mit geringem Einarbeitungsaufwand.

Es ist wahlweise in das Warenwirtschaftssystem integriert oder als separates Kellerbuch einsetzbar. Beide Varianten sind behördlich genehmigt.

Stammdaten

- Artikelstamm für Offenwein/Süßreserve/Behandlungstoffe
- Beliebige Analysedaten-Historie
- Behälterstamm (Tank/Fass) mit Zusatzfeldern
- Lager, Sorten, Lagen, Qualitäten & variable Buchungsschlüssel
- Ausstattungsartikel (Flaschen, Korken, etc.), Auswahl und Lagerbuchung beim Abfüllen
- Chargenverwaltung

Buchen der Kellervorgänge

- Alle benötigten Buchungsvorgänge von Einlagerung bis Flaschenfüllung
- Automatische Zugangsbuchung im Flaschenlager (Warenwirtschaft)
- Herbstbuch mit allen notwendigen Buchungen von der Annahme der Trauben in Kilogramm bis zum Zugang zum endgültigen Offenwein
- Verwaltung von Einkaufs- & Inventurpreisen, Berechnung der Bearbeitungskosten

Auswertungen

- Bestandslisten für alle Artikel mit beliebigen Filterkriterien
- Stichtagsbestands- und Bewertungslisten zu beliebigem Datum
- Wein-, Sekt- und Stoffkonto für frei wählbare Zeiträume